

Dalla mano di German Frers

Viriella 118

Una barca, due anime. Guardare *Viriella* e riconoscere le inconfondibili linee d'acqua dello stile Frers è immediato. Nato dalla matita del progettista argentino, la barca voluta da Vittorio Moretti, patron di Maxi Dolphin, è oggi lo yacht più grande mai costruito dal cantiere, un cruiser-racer nel quale la creatività progettuale è riuscita ad

esprimere e realizzare pienamente il desiderio di una vera barca all-round. *Viriella* consente infatti di competere sui campi di regata dove ha fatto il suo esordio nella stagione scorsa (alla Rolex Maxi Cup), ma permette allo stesso tempo di effettuare confortevoli crociere senza rimpiangere gli agi della vita quotidiana.

un elegante 36 metri costruito da Maxi Dolphin

di G. Cottignoli

Barca da sogno



VIRIELLA 118



A sinistra e sotto due immagini, della grande zona living centrale. L'ampia finestrazione e gli arredi in colore chiaro regalano un'ottima luminosità a tutto il locale. A destra, la cabina armatoriale di prua. Qui, come in tutta la barca, gli allestimenti sono eleganti ma sobri.

I materiali hi tech



A sinistra, la postazione di pilotaggio interna. Da qui è possibile anche controllare tutti gli apparati di bordo.

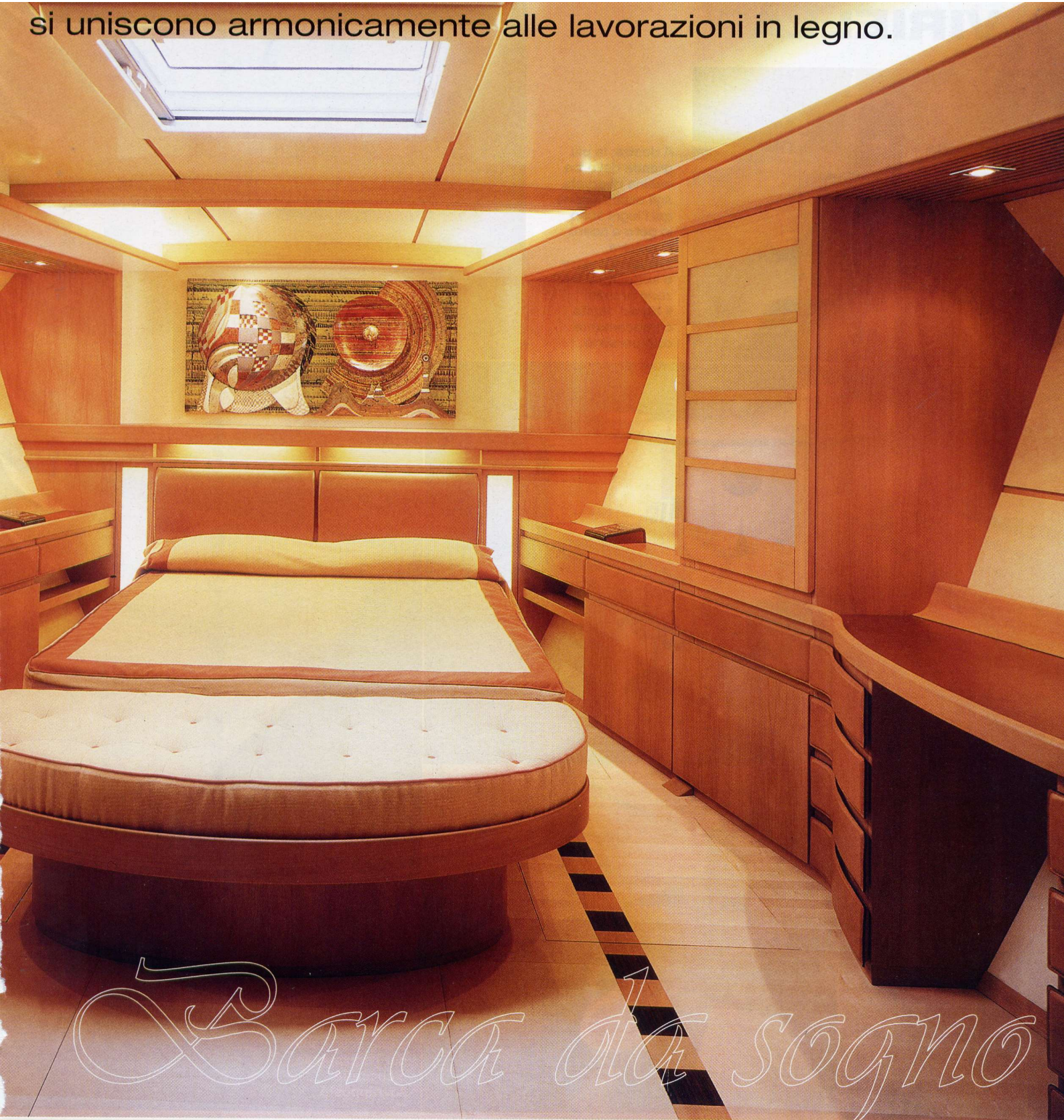
La ricerca effettuata di soluzioni innovative finalizzate ad un obiettivo così ambizioso risulta evidente in numerosi aspetti del progetto. Un occhio raffinato non può non riconoscere l'equilibrio del progetto. La purezza delle forme, delle linee filanti, e la coperta flush-deck raccontano della sua vocazione corsaiola, l'aspetto della tuga e gli eleganti interni sono l'espressione dell'anima da cruiser. Ma c'è ancora di più da scoprire in questa imbarcazione lunga

trentasei metri e larga otto. Che *Viriella* è una barca moderna, dal carattere forte. Un accurato studio di design è stato portato avanti nella realizzazione di ogni dettaglio.

La coperta

La coperta si presenta come una distesa di teak senza soluzione di continuità, con osteriggi a filo, scotte che corrono sotto il filo del ponte, ampia superficie libera fra albero e

si uniscono armonicamente alle lavorazioni in legno.



Barca da sogno

l'estrema prua, piano di calpestio sviluppato su un unico livello ad eccezione della confortevole zona riservata agli ospiti, più bassa di un solo gradino che la separa dalla timoneria. Questa soluzione, pregevole dal punto di vista dell'estetica, ha in realtà un significato ben più importante: semplifica infatti i movimenti da una parte all'altra della coperta, peraltro già complicati dalle dimensioni della barca, e consente al timoniere di vedere oltre la struttura

della tuga.

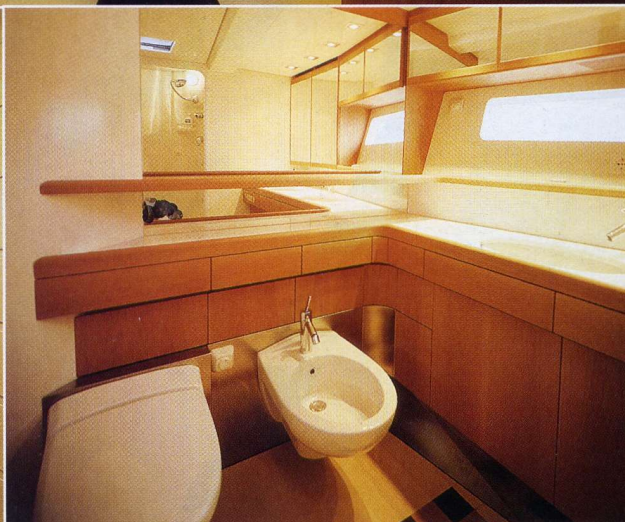
L'area living all'aperto per gli ospiti prevede due zone speculari lungo entrambi i bordi con divani a C e tavolo, in modo da lasciare libero il passaggio al centro.

Viriella è una barca che si porta con facilità in crociera anche con un equipaggio di solo quattro persone. All'insegna della "vela facile" il progetto è strutturato con un piano velico semplificato, armo a sloop, crocette acquartierate

VIRIELLA 118



A destra, la più grande delle tre cabine riservate agli ospiti. Anche qui i legni sono in pero e acero. A sinistra, la cucina lineare e sotto la zona pranzo. Il tavolo ospita comodamente otto persone.



Nessuna esibizione

A sinistra, uno dei sei bagni di bordo e una delle cabine per l'equipaggio a cuccette sovrapposte.

senza volanti e fiocco autovirante. La randa, North Sails come le altre vele è prevalente per dimensioni sul genoa, si avvolge sul boma, l'attrezzatura di coperta è Harken, albero e boma sono in fibra di carbonio Southern Spars, il pescaggio di 5,50 m, può essere ridotto a 3,5 grazie alla deriva mobile.

Ma anche questi dettagli, sebbene importanti, non sono ancora sufficienti ad entrare nel cuore di *Viriella*.

E' infatti l'elevato contenuto tecnologico a rendere questa imbarcazione un gioiello hi-tech. Dalla costruzione in composito alle ricche dotazioni che nulla lasciano al caso.

Non solo vela

Basta pensare che, oltre al motore principale Man di 550 cavalli per raggiungere con rapidità mete più o meno lontane, anche al motore ausiliario di 130 cavalli (sempre

solo un equilibrato alternarsi di forme e materiali.



Barca da sogno

Man). Questo fornisce la potenza necessaria ad alimentare il sofisticato circuito idraulico che movimentava il pistone della pinna mobile, i servomeccanismi per le vele, i winch Harken e il portellone poppiere; ad esso è asservita anche l'elica di prua Carimat, indispensabile per le manovre.

Gli altri impianti, come quello dell'aria condizionata Condaria, sono alimentati da un generatore primario Kohler da 35 Kw e da uno secondario da 25, anch'esso Kohler. Come

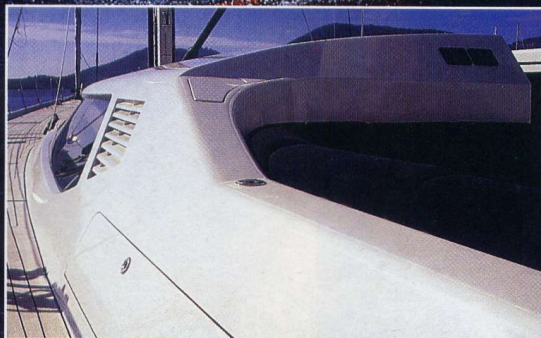
già detto, *Viriella* ha una doppia personalità.

Per capire come sarebbe una crociera a bordo di questo grande scafo nel quale tutti questi sofisticati (e pesanti) impianti sono stati facilmente accolti da una barca realizzata in materiali moderni (e leggerissimi), non resta che scendere sottocoperta e per scoprire l'altro volto di *Viriella*, quello del cruiser. Quello di barca nata per macinare molte miglia nel più assoluto comfort.

VIRIELLA 118



Il pozzetto del Viriella è diviso in due aree ben separate, quella living con il doppio tavolo da pranzo, e quella più a poppa per il timoniere e la gestione delle manovre.



Quest'anima si rivela senza remore appena scesi i pochi gradini che dall'area ospiti in coperta conducono all'interno, sotto alla grande deck-house.

Gli interni

Realizzato dall'équipe Maxi Dolphin l'ambiente sottocoperta è improntato all'insegna di una raffinata e sobria eleganza senza stravaganze o passione per il superfluo e unisce materiali tradizionali ad un design moderno ed essenziale, per non far dimenticare che, pur se di grandi dimensioni, siamo comunque a bordo di una barca a vela

(e questo è, da sempre, uno dei punti saldi del modo di German Frers di pensare le barche).

Ai legni in pero o acero degli arredi e delle superfici verticali fanno da contrasto particolari costruttivi in carbonio e i cristalli satinati delle antine che interrompono la profusione del legno. Sotto la deck-house è ricavato il grande salone reso luminoso dall'ampia finestratura frontale e laterale. Una confortevole zona conversazione a U con divani in morbida pelle bianca, delimitata da intarsi scuri sul pavimento, raccoglie gli ospiti intorno ad un tavolo e consente di guardare all'esterno. Per i pranzi e le cene,



Barca da sogno in cifre

Una barca lunga
36 metri e larga
8 che può essere
condotta da solo
4 persone.

VIRIELLA 118

Prezzo

Su richiesta

Progetto

German Frers
Design degli interni
Maxi Dolphin

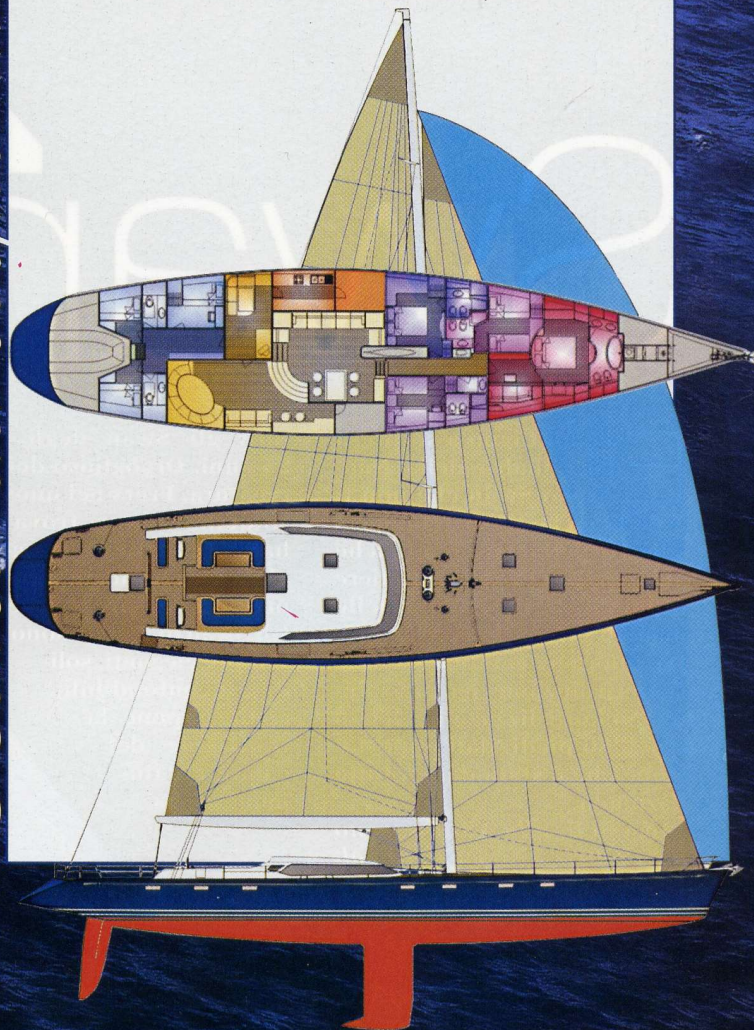
Dati

Lungh. f.t. **m 36,00** - lungh.
al gall. **m 29,30** - largh. **m**
8,05 - pescaggio **m 3,50/5,50**
dislocamento **kg 130.000**
zavorra **kg 37.000** - serbatoi

acqua **lt 5.000** - serbatoi
carburante **lt 9.400** - sup. vel.
di bolina **mq 660** - sup. vel.
randa **mq 367** - sup. vel.
genoa **mq 293** - sup. vel.
gennaker **mq 900** - motore
principale Man diesel da **550**
cv - motore ausiliario Man
diesel da **130 cv**.

Indirizzo

Maxi Dolphin Srl
Erbusco (BS)
tel. 030/7718111
fax 030/7706433
www.maxidolphin.it



preparati nell'attrezzata cucina a sviluppo lineare su due lati, è stata realizzata una spaziosa sala da pranzo con un funzionale tavolo rettangolare verso poppa sul lato di dritta, ad un livello inferiore rispetto alla zona living. La luminosità e l'ampiezza degli interni è enfatizzata dai pannelli orizzontali che decorano le pareti bianche dove il caldo colore del legno si alterna al bianco. In questa ricchezza di legni, intarsi e pelle, la timoneria interna agisce come elemento di contrasto e richiama, anche sottocoperta, l'attenzione per la tecnologia: joy-stick per le manovre, schermo radar e plotter Gps. Da qui è possi-

bile condurre l'imbarcazione osservando direttamente il mare attraverso la finestratura deck house, e anche comandare tutti i complessi impianti di bordo. La zona a prua, interamente dedicata al riposo notturno e ben separata dall'area living, segue la stessa impostazione di arredi della zona giorno per materiali ed eleganza: la grande suite armatoriale con letto al centro e studio, due cabine matrimoniali, una terza cabina a tre letti, i bagni caratterizzati da mobili bassi in legno e pareti bianche a beneficio di una maggiore effetto visivo di spazio.

Vela
MOTORE